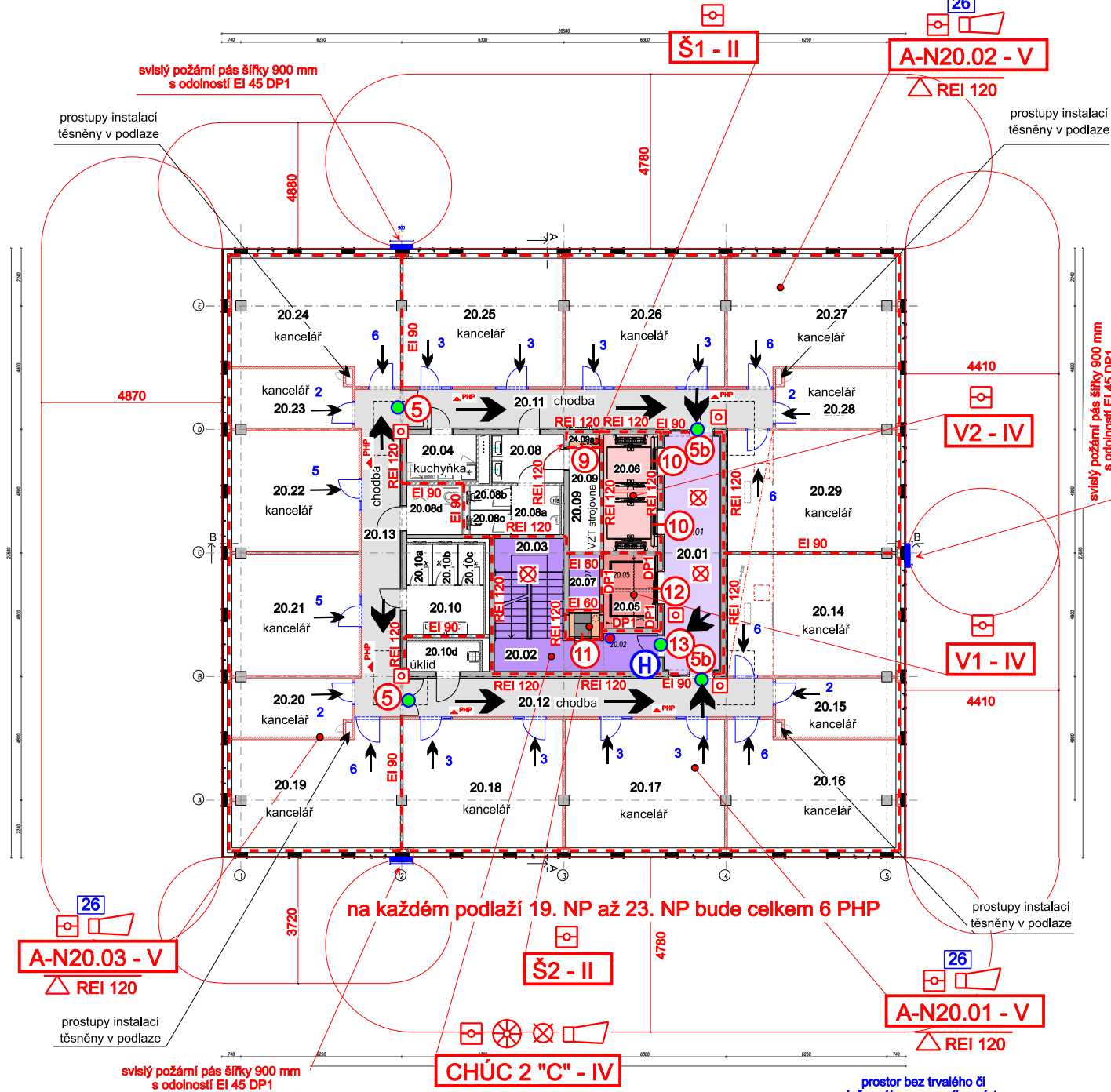
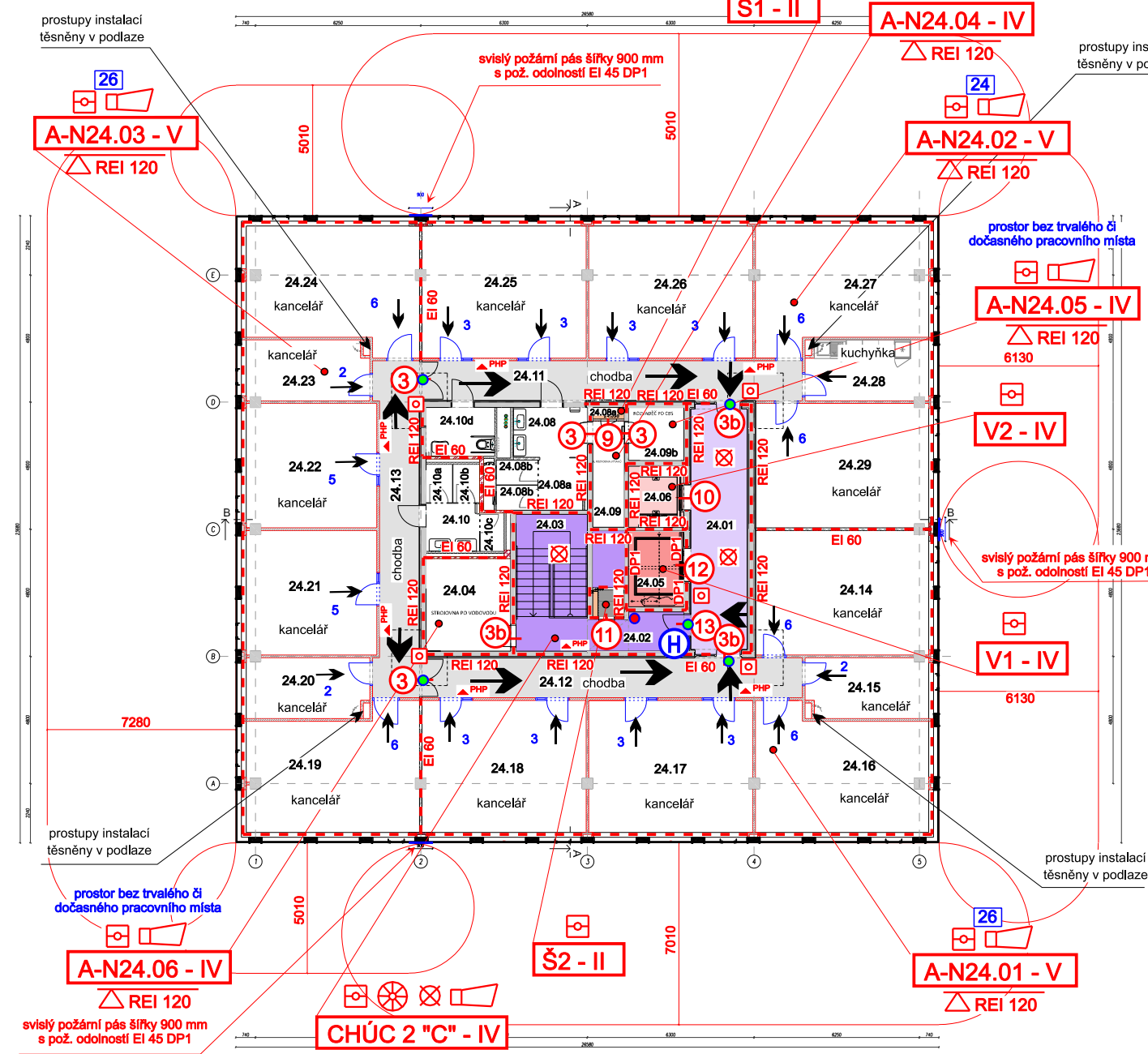


PŮDORYS 20. NP (dtto 19. a 21. - 23. NP)



PŮDORYS 24. NP



LEGENDA MÍSTNOSTÍ 20.NP			LEGENDA MÍSTNOSTÍ 24.NP		
Č.M.	ÚČEL MÍSTNOSTI	PLOCHA [m2]	Č.M.	ÚČEL MÍSTNOSTI	PLOCHA [m2]
20. 1	VSTUP DO VÝTAHŮ, CHUC C	19,29	24. 1	VSTUP DO VÝTAHŮ, CHUC C	19,29
20. 2	CHODBA, CHUC C	5,06	24. 2	CHODBA, CHUC C	5,06
20. 3	SCHODIŠTĚ, CHUC C	13,95	24. 3	SCHODIŠTĚ, CHUC C	13,95
20. 4	KUCHYŇKA	4,91	24. 4	STROJOVNA PO VODOVODU	11,17
20. 5	POŽÁRNÍ VÝTAH	5,88	24. 5	POŽÁRNÍ VÝTAH	5,88
20. 6	VÝTAHY V2,3	9,50	24. 6	VÝTAHY V2	4,83
20. 7	INSTALAČNÍ ŠACHTA, VZT, SLP	3,87	24. 7	INSTALAČNÍ ŠACHTA, VZT, SLP	3,87
20. 8	PŘEDSÍŇ MUŽI	5,37	24. 8	PŘEDSÍŇ MUŽI	5,28
20. 8a	PISOÁRY	3,56	24. 8a	PISOÁRY	3,18
20. 8b	WC MUŽI	1,48	24. 8b	WC MUŽI	1,49
20. 8c	WC MUŽI	1,48	24. 8c	WC MUŽI	1,49
20. 8d	WC INVALIDÉ	4,09	24. 8c	WC MUŽI	1,49
20. 9	VZT STROJOVNA,	4,81	24. 9	EL ROZVODNA VÝTAHŮ	4,81
20. 9a	INSTALAČNÍ ŠACHTA, EL, MaR	0,53	24. 9a	INSTALAČNÍ ŠACHTA, EL, MaR	0,53
20. 10	PŘEDSÍŇ ŽENY	5,67	24. 9b	ROZVADĚČ PO CBS	4,20
20. 10a	WC ŽENY	1,55	24. 10	PŘEDSÍŇ ŽENY	3,68
20. 10b	WC ŽENY	1,55	24. 10a	WC ŽENY	1,45
20. 10c	WC ŽENY	1,55	24. 10b	WC ŽENY	1,46
20. 10d	ÚKLIDOVÁ MÍSTNOST	3,18	24. 10c	WC ŽENY	1,31
20. 11	CHODBA	21,45	24. 10d	WC IMOBILNÍ	4,81
20. 12	CHODBA	21,58	24. 11	CHODBA	21,45
20. 13	CHODBA	19,92	24. 12	CHODBA	21,58
20. 14	KANCELÁŘ	30,61	24. 13	CHODBA	19,92
20. 15	KANCELÁŘ	10,45	24. 14	KANCELÁŘ	30,61
20. 16	KANCELÁŘ	28,85	24. 15	KANCELÁŘ	10,45
20. 17	KANCELÁŘ	30,80	24. 16	KANCELÁŘ	28,85
20. 18	KANCELÁŘ	30,80	24. 17	KANCELÁŘ	30,80
20. 19	KANCELÁŘ	28,85	24. 18	KANCELÁŘ	30,80
20. 20	KANCELÁŘ	10,45	24. 19	KANCELÁŘ	28,85
20. 21	KANCELÁŘ	23,09	24. 20	KANCELÁŘ	10,45
20. 22	KANCELÁŘ	23,09	24. 21	KANCELÁŘ	23,09
20. 23	KANCELÁŘ	10,45	24. 22	KANCELÁŘ	23,09
20. 24	KANCELÁŘ	28,85	24. 23	KANCELÁŘ	10,45
20. 25	KANCELÁŘ	30,80	24. 24	KANCELÁŘ	28,85
20. 26	KANCELÁŘ	30,80	24. 25	KANCELÁŘ	30,80
20. 27	KANCELÁŘ	27,76	24. 26	KANCELÁŘ	30,80
20. 28	KANCELÁŘ	10,45	24. 27	KANCELÁŘ	27,76
20. 29	KANCELÁŘ	30,61	24. 28	KUCHYŇKA	10,45
			24. 29	KANCELÁŘ	30,61

Legenda

- ▲ PHP Přenosný hasicí přístroj
- Směr k východu z místnosti (či ucelené skupiny místností)
- ➔ Směr úniku (v prostoru unikové cesty)
- - - - - Hranice požárního úseku
- Komunikační prostory
- Prostor instalační šachty - II. SPB
- Požární / evakuační výtah - IV. SPB
- Prostor výtahové šachty osobních výtahů - IV. SPB
- Požární předsíň CHÚC typu "C" - IV. SPB
- Prostor schodiště (CHÚC typu "C") - IV. SPB
- Požárně nebezpečný prostor vedoucí do stavebního pozemku investora (stanovený hustotou teploty, toku)
- Požární potrubí s výtokem na podlaží
- Ⓜ Hydrantový systém (popř. nový hadicový systém s tvarově stálou hadicí o jmenovité světlosti alespoň 19 mm)
- ③ Požární uzávěr EW 30-C2 DP3
- ③b Požární uzávěr EI 30-S₂₀₀ C2 DP3
- ⑤ Požární uzávěr EW 45-C2 DP2
- ⑤b Požární uzávěr EI 45-S₂₀₀ C2 DP2
- ⑨ Požární uzávěr EW 30 DP1 (šachta)
- ⑩ Požární uzávěr EW 30 DP3 (výtah)
- ⑪ Požární uzávěr EW 30-S₂₀₀ DP1 (šachta)
- ⑫ Požární uzávěr E 15 DP1 (evakuační výtah)
- ⑬ Dveřní uzávěr S_a-C3 (kouřotěsný se samozavíračem)

Poznámka: nosné konstrukce nově řešené nástavby 19. NP až 24. NP budou, v souladu s čl. 8.7.1 ČSN 73 0802, vytvořeny s požární odolností R(REI) 120 DP1

Platné pro dveře na unikových cestách, které při běžném provozu jsou zajištěny proti vstupu nepovolaných osob (např. mechanicky uzamčeny)

● Dveřní křídlo bez zámku nebo opatřené panikovým zámkem (kováním, klikou dle ČSN EN 179)

- × Počet osob v místnosti
- ⓧ Počet osob v požárním úseku
- ⓧ Počet osob na unikové cestě

- ☐ Požární úsek sřížen samočinnými hlásiči požáru
- ☐ Tlačítkový hlásič (požárního větrání, EPS)
- ☐ Nouzové osvětlení
- ☐ V prostoru zabezpečena slyšitelnost akustického zařízení
- ☐ Umělé požární větrání

na podlaží 24. NP celkem 7 PHP

Změna stavby - stpen 2020

NÁZEV AKCE:

ADMINISTRATIVNÍ BUDOVA "A"
Místo stavby: Šumavská 525/33, 602 00 Brno, parc. č. 1098/4
Půdorysy 20. (dtto 19., 21. - 23.) NP, 24. NP - požární schéma

PŘÍLOHA POŽÁRNÍ ZPRÁVY
ZAKÁZKOVÉ ČÍSLO: 2939-20

